

# Dell Precision Mobile Workstation

7000 Series

## Quick Start Guide

Guida introduttiva rapida

Skrócona instrukcja uruchomienia

Guía de inicio rápido

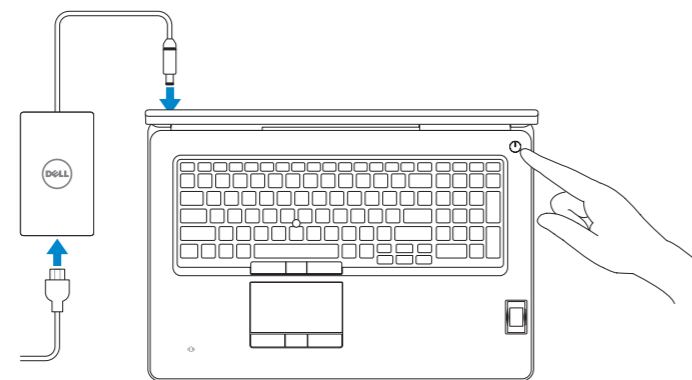


### 1 Connect the power adapter and press the power button

Connettere l'adattatore di alimentazione e premere il pulsante Accensione

Podłącz zasilacz i naciśnij przycisk zasilania

Conecte el adaptador de energía y presione el botón de encendido



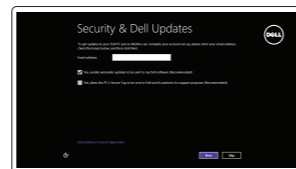
### 2 Finish operating system setup

Terminare la configurazione del sistema operativo

Skonfiguruj system operacyjny

Finalice la configuración del sistema operativo

#### Windows 8.1

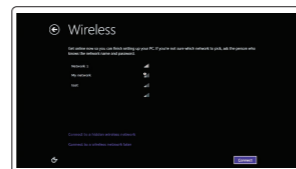


##### Enable security and updates

Abilitare sicurezza e aggiornamenti

Włącz zabezpieczenia i aktualizacje

Active la seguridad y las actualizaciones



##### Connect to your network

Connettere alla rete

Nawiąż połączenie z siecią

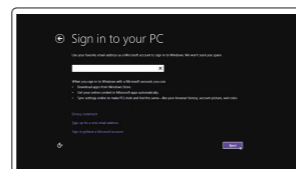
Conéctese a una red

**NOTE:** If you are connecting to a secured wireless network, enter the password for the wireless network access when prompted.

**N.B.:** Per collegarsi a una rete senza fili protetta, inserire la password di accesso alla rete senza fili quando richiesto.

**UWAGA:** Jeśli nawiązujesz połączenie z zabezpieczoną siecią bezprzewodową, wprowadź hasło dostępu do sieci po wyświetleniu monitu.

**NOTA:** Si se conecta a una red inalámbrica segura, introduzca la contraseña para la red inalámbrica cuando se le solicite.



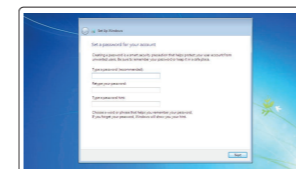
##### Sign in to your Microsoft account or create a local account

Effettuare l'accesso al proprio account Microsoft oppure creare un account locale

Zaloguj się do konta Microsoft albo utwórz konto lokalne

Inicie sesión en su cuenta de Microsoft o cree una cuenta local

#### Windows 7

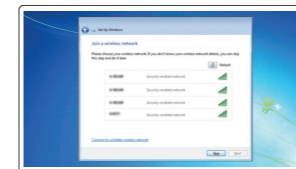


##### Set up password for Windows

Impostare una password per Windows

Ustaw hasło systemu Windows

Establezca una contraseña para Windows



##### Connect to your network

Connettere alla rete

Nawiąż połączenie z siecią

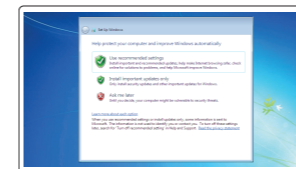
Conéctese a una red

**NOTE:** If you are connecting to a secured wireless network, enter the password for the wireless network access when prompted.

**N.B.:** Per collegarsi a una rete senza fili protetta, inserire la password di accesso alla rete senza fili quando richiesto.

**UWAGA:** Jeśli nawiązujesz połączenie z zabezpieczoną siecią bezprzewodową, wprowadź hasło dostępu do sieci po wyświetleniu monitu.

**NOTA:** Si se conecta a una red inalámbrica segura, introduzca la contraseña para la red inalámbrica cuando se le solicite.



##### Protect your computer

Proteggere il computer

Zabezpiecz komputer

Proteja el equipo

#### Ubuntu

Follow the instructions on the screen to finish setup.

Seguire le istruzioni visualizzate sullo schermo per terminare la configurazione.

Postępuj zgodnie z instrukcjami wyświetlanymi na ekranie, aby ukończyć proces konfiguracji.

Siga las instrucciones en pantalla para finalizar la configuración.

### Locate your Dell apps in Windows 8.1

Localizzare le app Dell in Windows 8.1

Odszukaj aplikacje Dell w systemie Windows 8.1

Localice sus aplicaciones Dell en Windows 8.1



##### Register your computer

Registrare il computer | Zarejestruj komputer

Registre el equipo



##### Dell Backup and Recovery Backup, recover, repair, or restore your computer

Effettuare il backup, il recupero, la riparazione o il ripristino del computer

Utwórz kopię zapasową, napraw lub przywróć komputer

Realice copias de seguridad, recupere, repare y restaure su equipo

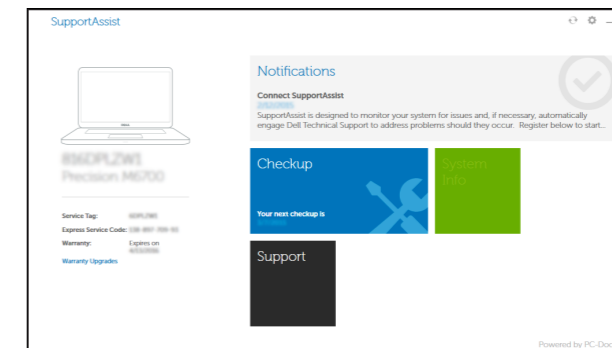


##### SupportAssist Check and update your computer

Verificare e aggiornare il computer

Wyszukaj i zainstaluj aktualizacje komputera

Busque actualizaciones para su equipo



#### Product support and manuals

Supporto prodotto e manuali

Pomoc techniczna i podręczniki

Soporte del producto y manuales

#### Contact Dell

Contattare Dell | Kontakt z firmą Dell

Póngase en contacto con Dell

#### Regulatory and safety

Normative e sicurezza | Przepisy i bezpieczeństwo

Normativa y seguridad

#### Regulatory model

Modello di conformità alle normative | Model

Modelo normativo

#### Regulatory type

Tipo di conformità | Typ

Tipo normativo

#### Computer model

Modello computer | Model komputera

Modelo de equipo

dell.com/support

dell.com/support/manuals

dell.com/support/linux

dell.com/contactdell

dell.com/regulatory\_compliance

P29E

P29E001

Dell Precision -7710

© 2015 Dell Inc.

© 2015 Microsoft Corporation.

© 2015 Canonical Ltd.



0GJT1PA00

Printed in China.

2015-08

# Learn how to use Windows 8.1

Come utilizzare Windows 8.1

Informacje na temat korzystania z systemu Windows 8.1

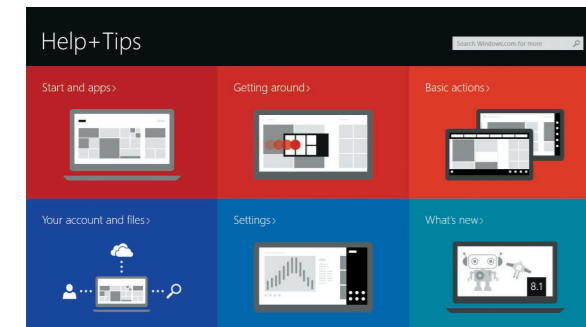
Aprenda a utilizar Windows 8.1



## Help and Tips

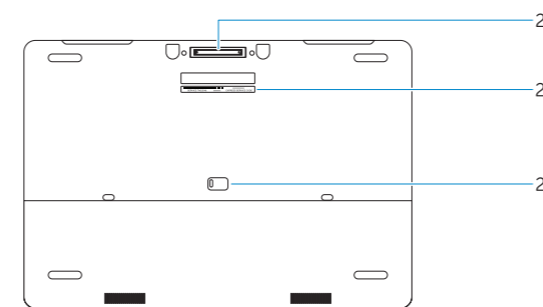
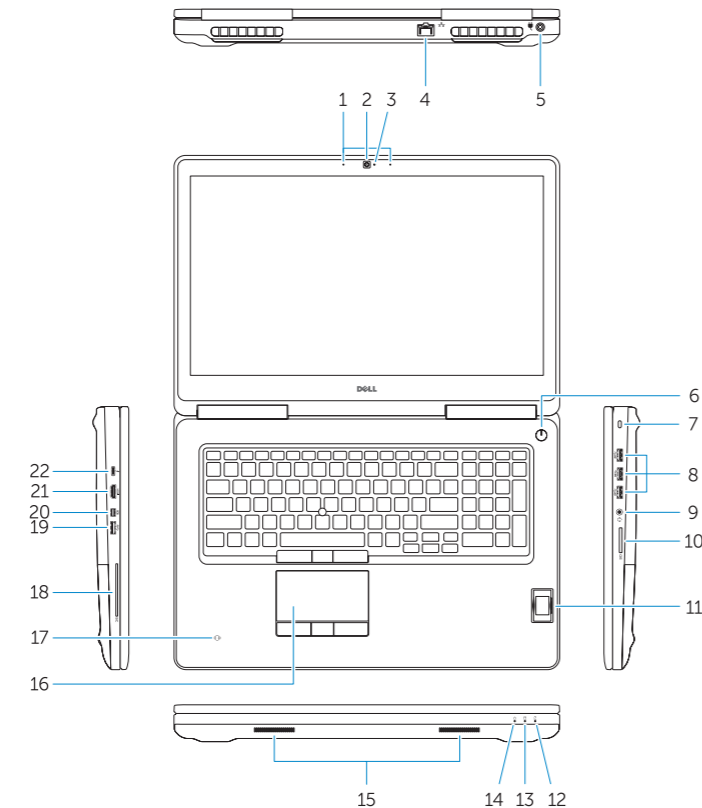
Aiuto e suggerimenti | Pomoc i porady

Ayuda y sugerencias



# Features

Funzioni | Funkcje | Funciones



1. Microphone
2. Camera (optional)
3. Camera-status light (optional)
4. Network connector
5. Power connector
6. Power button (without LED)
7. Security-cable slot
8. USB 3.0 connector
9. Headset connector
10. Memory card reader
11. Fingerprint reader (optional)
12. Battery-status light
13. Hard-drive activity light
14. Power-status light
15. Speakers
16. Touchpad
17. Contactless smartcard reader (optional)
18. Smartcard reader (optional)
19. USB 3.0 connector
20. Mini DisplayPort connector
21. HDMI connector
22. USB-C connector (optional)
23. Docking connector
24. Service-tag label
25. Door and battery release latch

1. Microfono
2. Videocamera (opzionale)
3. Indicatore di stato della fotocamera (opzionale)
4. Connettore di rete
5. Connettore di alimentazione
6. Pulsante di alimentazione (senza LED)
7. Slot cavo di protezione
8. Connettore USB 3.0
9. Connettore auricolare
10. Lettore di schede di memoria
11. Lettore di impronte digitali (opzionale)
12. Indicatore di stato della batteria
13. Indicatore di attività del disco rigido
14. Indicatore di stato dell'alimentazione
15. Altoparlanti
16. Touchpad
17. Lettore di schede smart senza contatti (opzionale)
18. Lettore di schede smart (opzionale)
19. Connettore USB 3.0
20. Connettore Mini-DisplayPort
21. Connettore HDMI
22. Connettore USB-C (opzionale)
23. Connettore dell'alloggiamento
24. Etichetta Numero di servizio
25. Chiusura a scatto della porta e della batteria

1. Mikrofon
2. Kamera (opcjonalna)
3. Lampka stanu kamery (opcjonalna)
4. Złącze sieciowe
5. Złącze zasilania
6. Przycisk zasilania (bez wskaźnika LED)
7. Gniazdo linki antykradzieżowej
8. Złącze USB 3.0
9. Złącze zestawu słuchawkowego
10. Czytnik kart pamięci
11. Czytnik linii papilarnych (opcjonalny)
12. Lampka stanu akumulatora
13. Lampka aktywności dysku twardego
14. Lampka stanu zasilania
15. Głośniki
16. Tabliczka dotykowa
17. Zbliżeniowy czytnik kart inteligentnych (opcjonalny)
18. Czytnik kart inteligentnych (opcjonalny)
19. Złącze USB 3.0
20. Złącze Mini DisplayPort
21. Złącze HDMI
22. Złącze USB-C (opcjonalne)
23. Złącze dokowania
24. Etykieta ze znacznikiem serwisowym
25. Zwalniacz zatrzasku pokrywy i akumulatora

1. Micrófono
2. Cámara (opcional)
3. Indicador luminoso de estado de la cámara (opcional)
4. Conector de red
5. Conector de alimentación
6. Botón de encendido (sin LED)
7. Ranura del cable de seguridad
8. Conector USB 3.0
9. Conector para auricular
10. Lector de tarjetas de memoria
11. Lector de huellas dactilares (opcional)
12. Indicador luminoso del estado de la batería
13. Indicador luminoso de actividad de la unidad del disco duro
14. Indicador luminoso de estado de alimentación
15. Altavoces
16. Panel táctil
17. Lector de tarjetas inteligentes sin contacto (opcional)
18. Lector de tarjetas inteligentes (opcional)
19. Conector USB 3.0
20. Conector DisplayPort
21. Conector HDMI
22. Conector USB-C (opcional)
23. Conector de acoplamiento
24. Etiqueta de servicio
25. Pasador de liberación de la batería y de la puerta

**NOTE:** For more information, see *Owner's Manual* at [dell.com/support/manuals](http://dell.com/support/manuals).

**N.B.:** Per maggiori informazioni, consultare *Manuale del proprietario* su [dell.com/support/manuals](http://dell.com/support/manuals).

**UWAGA:** Aby uzyskać więcej informacji, zobacz *Podręcznik użytkownika* na stronie internetowej [dell.com/support/manuals](http://dell.com/support/manuals).

**NOTA:** Para obtener más información, consulte el *Manual del propietario* en [dell.com/support/manuals](http://dell.com/support/manuals).